

---

# Elu ühinenud omavalitsuses

Allar Aron

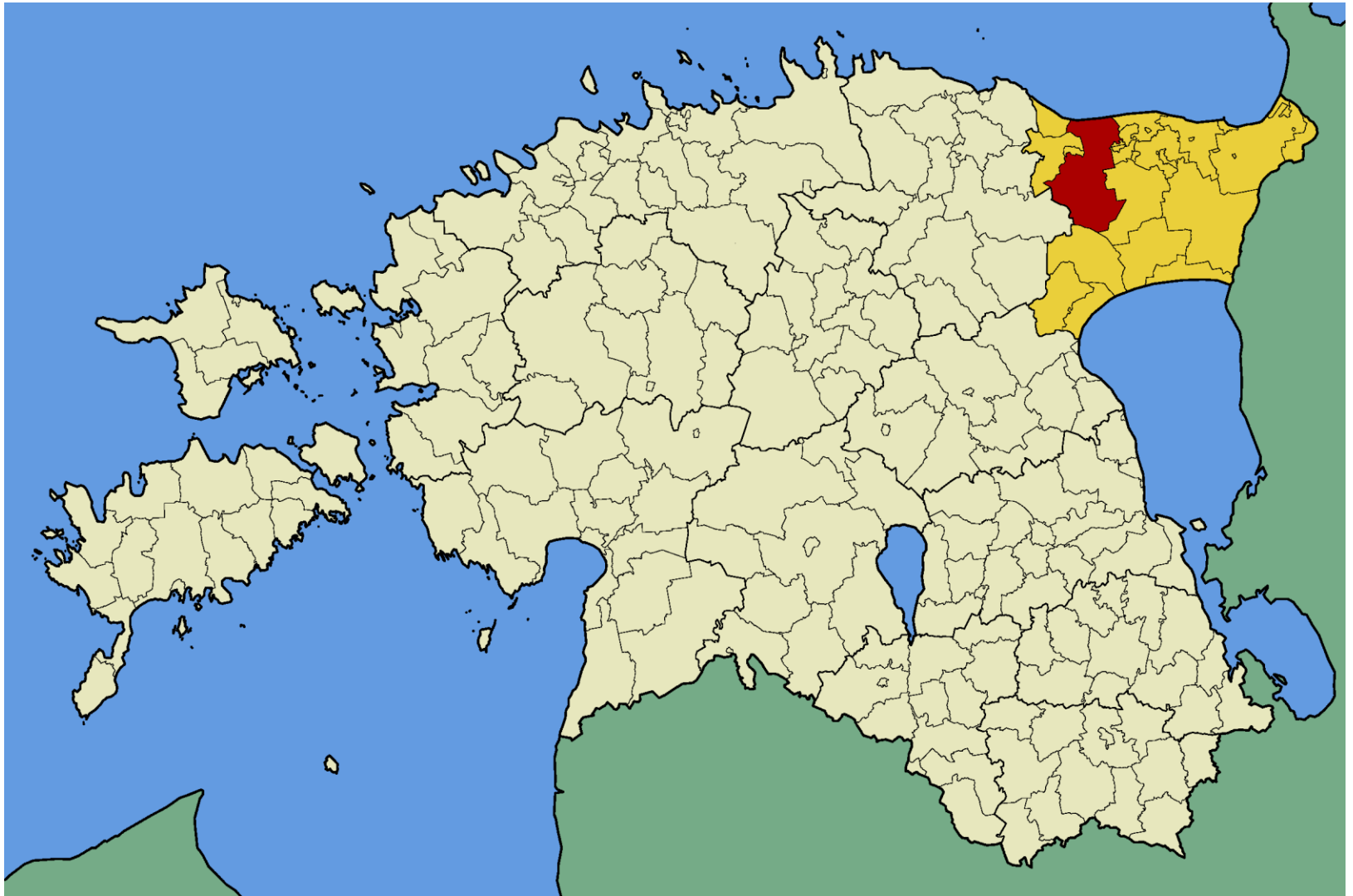
Lüganuse vallavanem

---

# Uus omavalitsus - Lüganuse vald

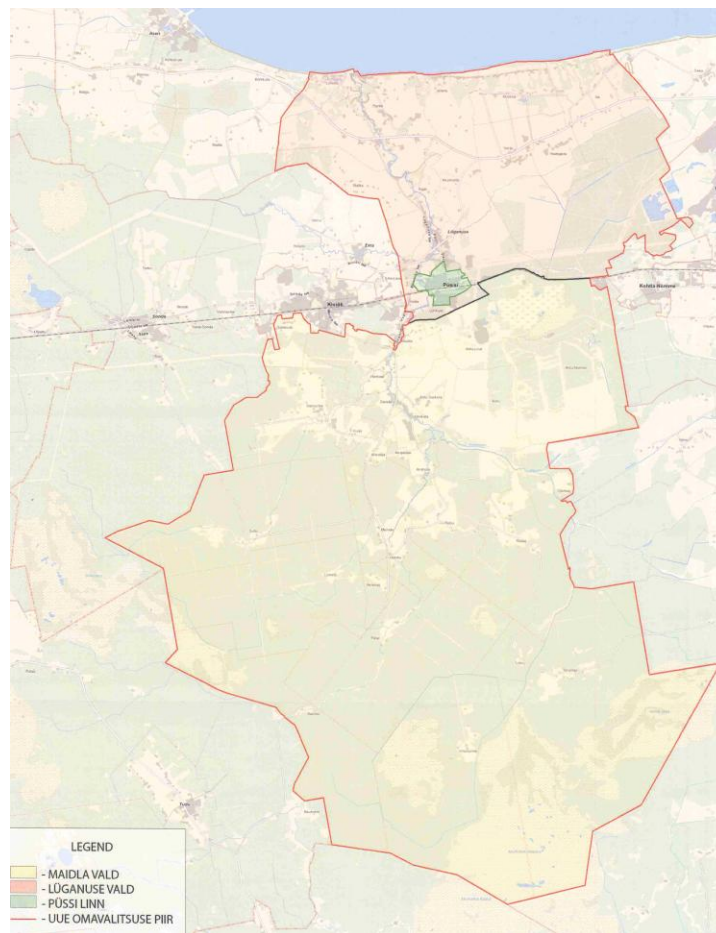


- Lüganuse vald
  - Maidla vald
  - Püssi linn
- 27. oktoober 2013 a.



# Valla üldandmed

- Rahvaarv - 3232
- Pindala - 439 km<sup>2</sup>



---

# Valla sümbolika

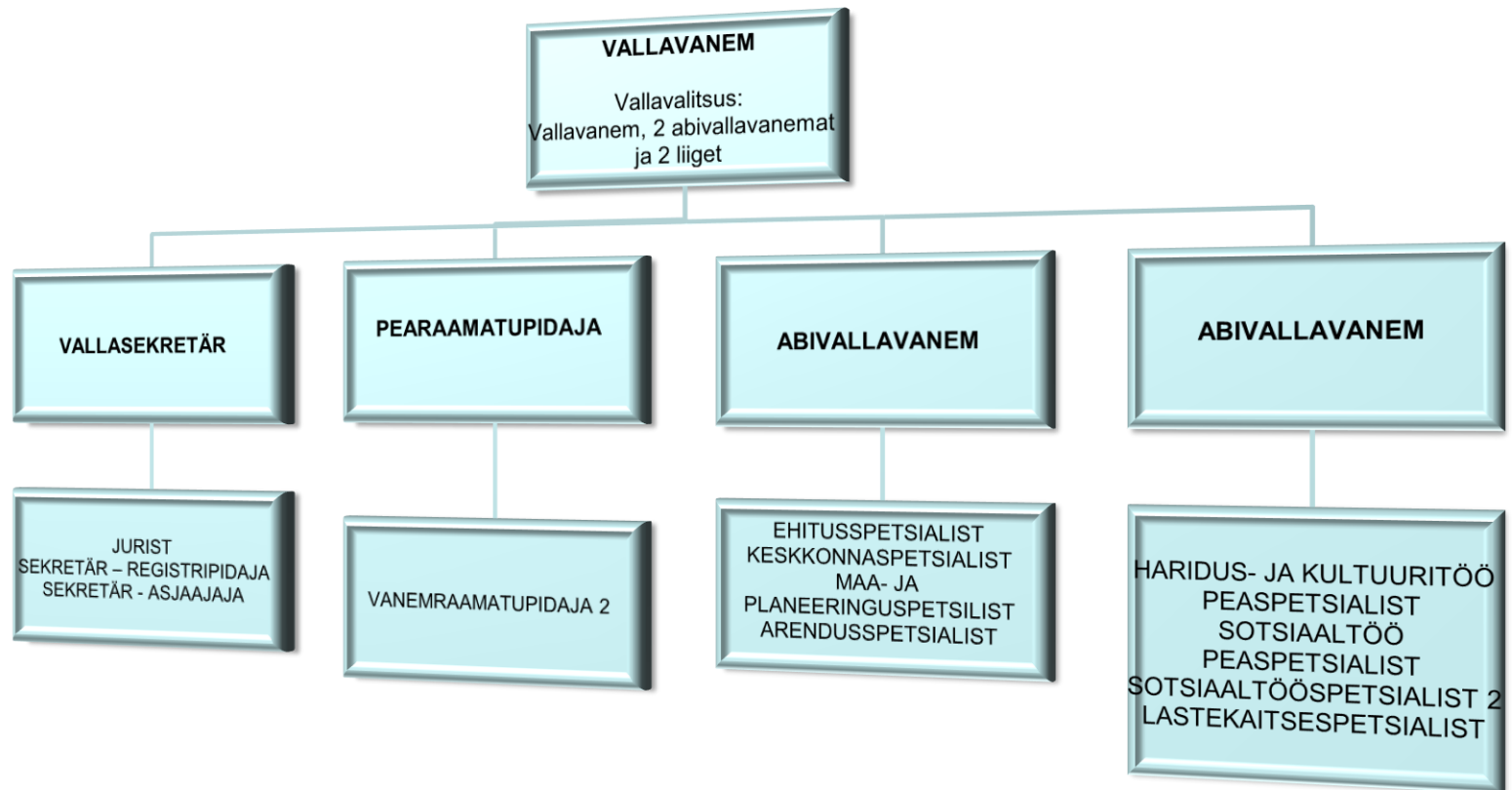


# Vallavalitsuse töölerakendamine



- Vallavanema valimine – 12.12.2013
  - Vallavalitsuse kinnitamine – 19.12.2013
  - Struktuuri kinnitamine – 27.12.2013
  - Uus ametiasutus – 1.01.2014
  - IT lahendused
-

# Vallavalitsuse struktuur



# Info andmine



LÜGANUSE KUULEHT

*Valla Sõnumid*

- Uus veebileht - [www.lyganuse.ee](http://www.lyganuse.ee)



# Hea valla tunnus



- Töökohad
- Konkurentsivõimeline haridus
- Vaba-aja veetmise võimalused
- Hea elukeskkond



# Eelarve



- Põhitegevuse tulu:
  - 2013 – 2,99 miljonit €
  - 2014 – 2,895 miljonit €
  
- Kulud:
  - 42 % personal
  - 36 % majandamiskulu

# Eelarve tulud



- Tulumaks +
  - Tasandusfond – 69 709 €
    - Tulumaks, keskkonna tasud, elanike arv
  - Toetusfond (õpetajate palgad)
  - Kaevandusõiguse tasu – 8200 € (algsest – 49750 €)
  - Teede investeeringud
-

# Haridus



- 45 % eelarvest
- Lüganuse Keskkool
- Maidla Kool ja lasteasutus
- Püssi lasteaed



# Vabaaeg ja kultuur



- 18 % eelarvest
- 3 rahvamaja
- 3 noortekeskust
- 6 raamatukogu
- 1 spordihoone
- 1 huvikool



# Kuidas edasi?



- Tulumaksu parem laekumine
- Projektid
  - uus EL programmiperiood
- Säästev majandamine
- Energiasääst
  - Hooned, tänavavalgustus

# Ettevõtlus



- Tootmine - Püssi ja lähiümbrus
  - Püssi Tööstusala
- Turism
  - Maidla mõis
  - väikesadam(ad)
  - rannaala
  - Aidu veespordikeskus



# Vaba aeg



## ■ Tunnusüritus

- Purfest
- Mõisatuled, Maidla mõisapäev
- Püssi seeriajooks





# Põlevkivi



- Aidu karjäär 1974 - 2012
- Uus-Kiviõli kaevandus
- Arengualad



# Aidu püramiigid ja tuulepark



# Aidu Veespordikeskus



---

Täna kuulamast!

[www.lyganuse.ee](http://www.lyganuse.ee)

---